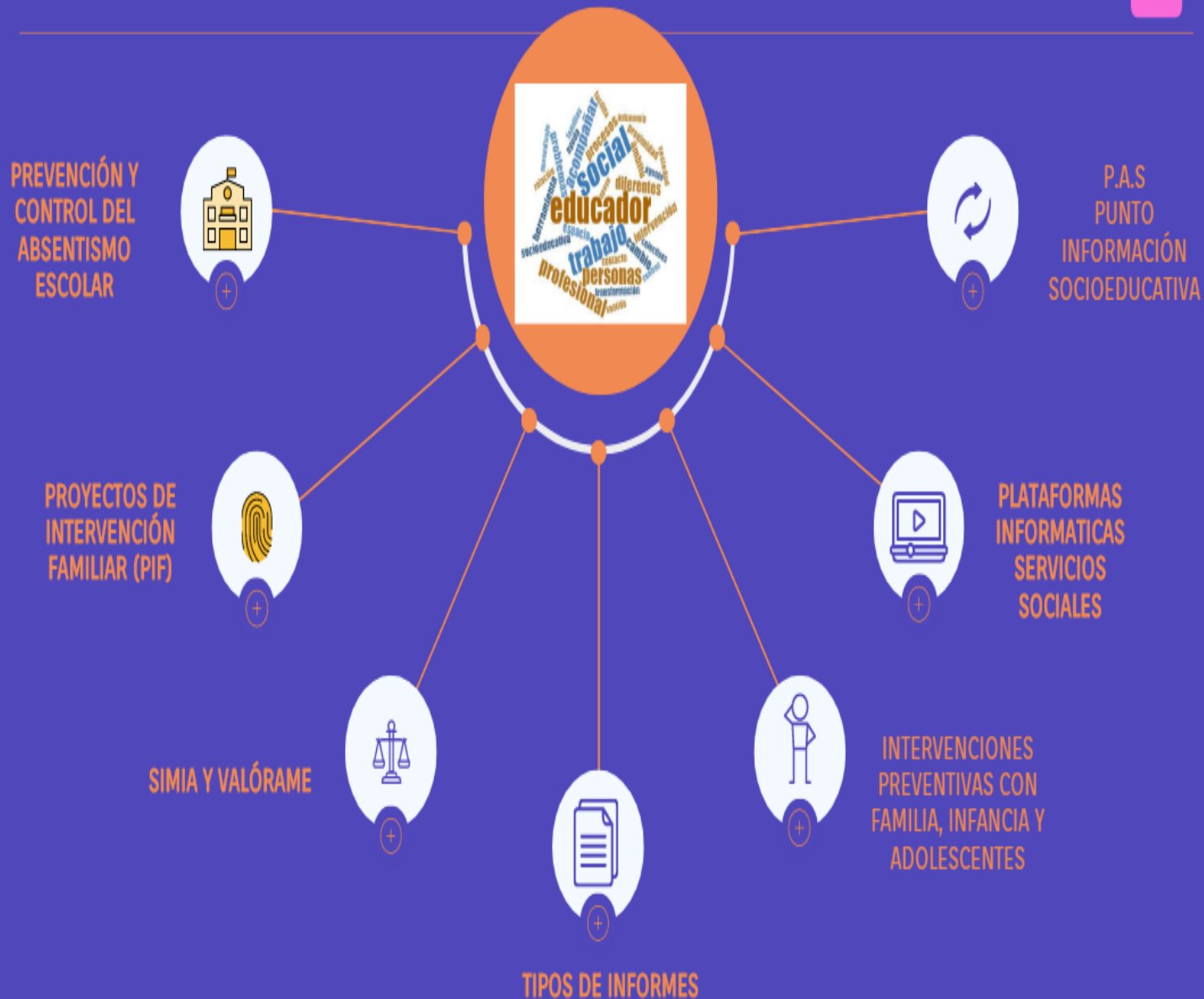


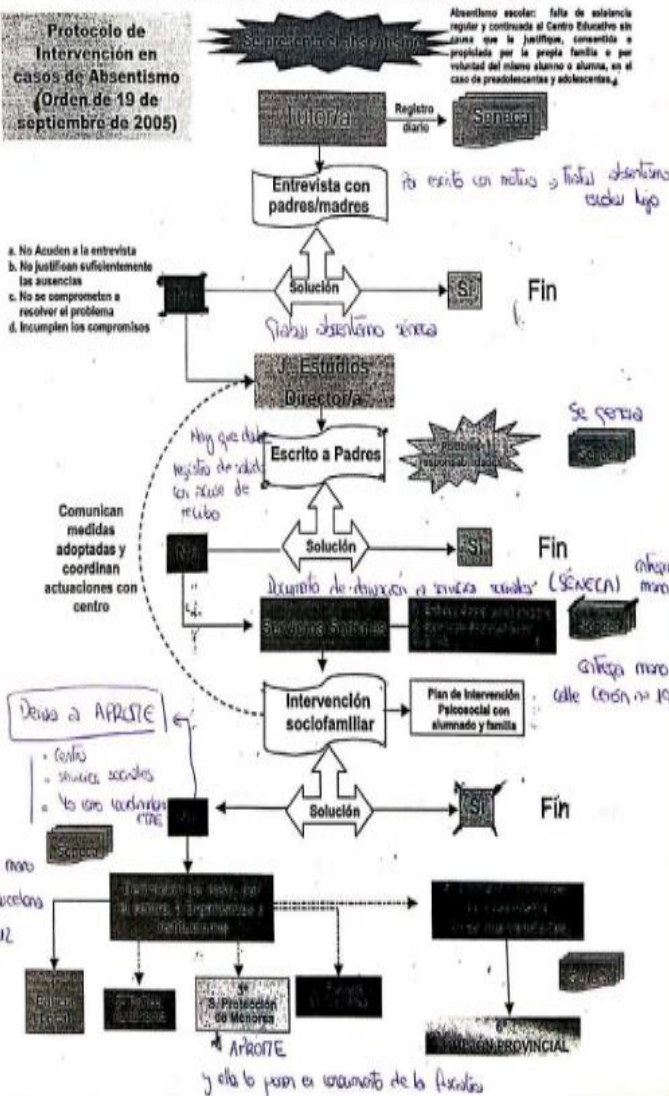
EL PAPEL DEL EDUCADOR SOCIAL EN LOS SERVICIOS SOCIALES COMUNITARIOS



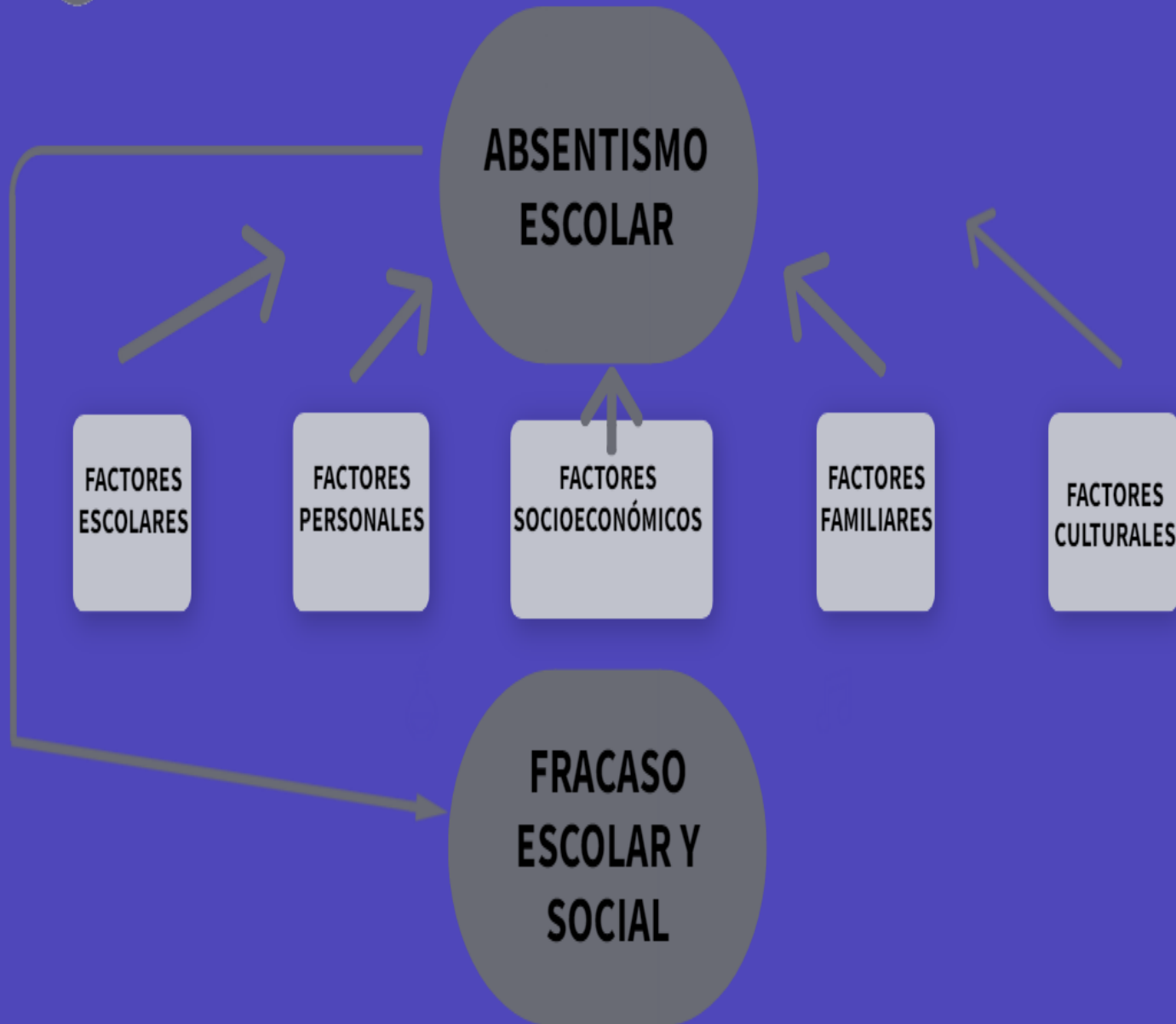
PREVENCIÓN Y CONTROL DEL ABSENTISMO ESCOLAR

COMISIÓN PROVINCIAL DE ABSENTISMO JAÉN Proceso de intervención en los casos de absentismo.

Protocolo de Intervención en Casos de Absentismo (Orden de 19 de septiembre de 2005)



FRACASO ESCOLAR VINCULADO AL ABSENTISMO ESCOLAR

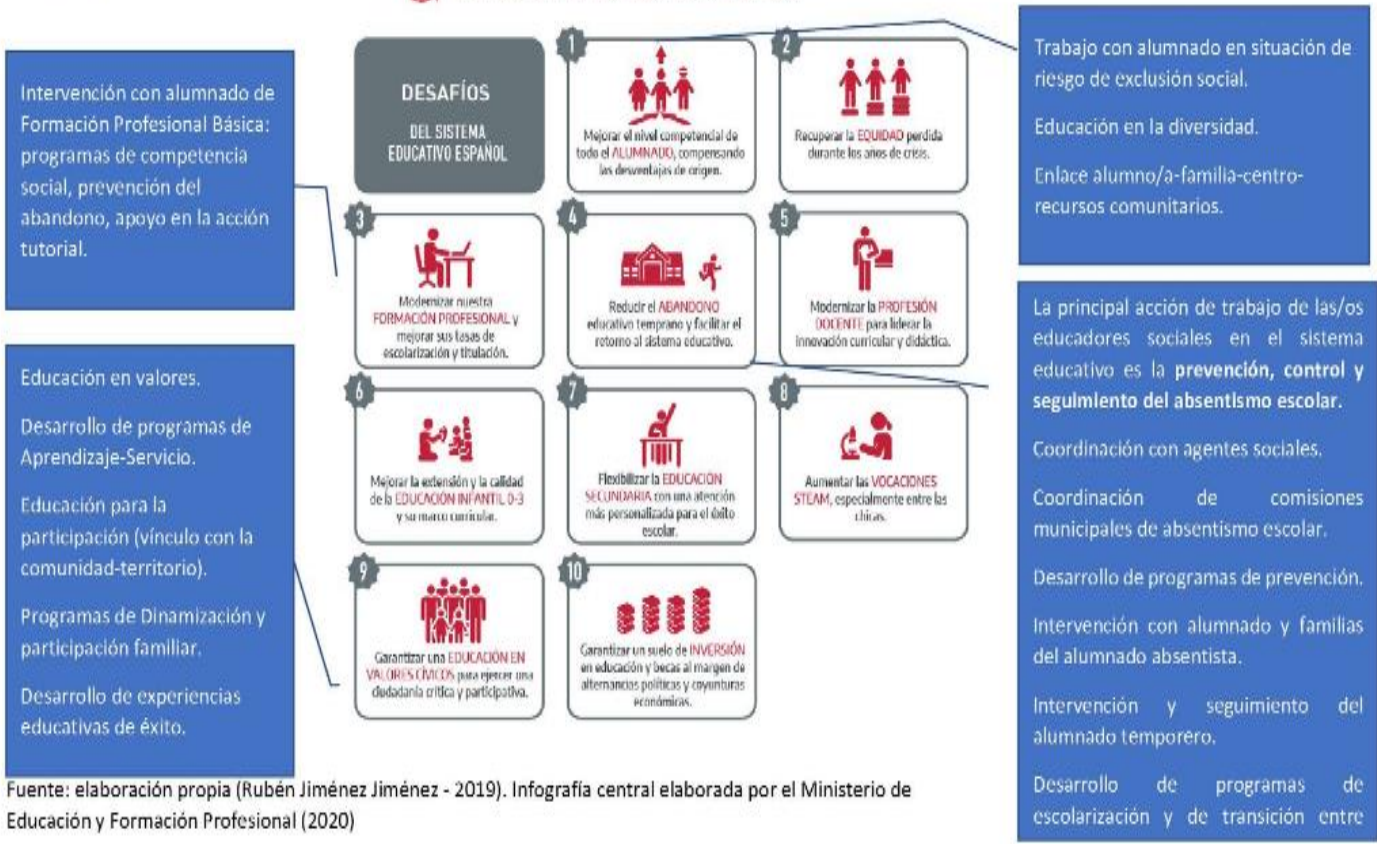




ANEXO 1. PROPUESTAS DE ACTUACIÓN DE LA EDUCACIÓN SOCIAL FRENTE A LOS RETOS Y DESAFÍOS DEL SISTEMA EDUCATIVO



EDUCACIÓN DE CALIDAD CON EQUIDAD



Fuente: elaboración propia (Rubén Jiménez Jiménez - 2019). Infografía central elaborada por el Ministerio de Educación y Formación Profesional (2020)





Los profesionales de la Educación Social son capaces de ofrecer respuestas socioeducativas a problemas sociales que se manifiestan en los centros educativos, y a la inversa, a problemas educativos (acoso escolar, fracaso, falta de integración en el aula....) que tienen su incidencia en la sociedad: exclusión social, baja autoestima, empleos precarios, estigmatización y segregación, conductas de riesgo (delincuencia, adicciones...)

Tipos de respuestas:

1. Prevención e intervención sobre el acoso escolar.
2. Educación para la paz y promoción de la convivencia.
3. Educación para la participación.
4. Educación para la equidad.
5. Atención a la diversidad.



INTERVENCIONES PREVENTIVAS CON FAMILIA, INFANCIA Y ADOLESCENTES

1. SAI
2. OCIO FAMILIAR
3. CAMPAÑAS SENSIBILIZACIÓN
4. PROGRAMA CIUDADES ANTES LAS DROGAS
5. ERACIS
6. COMUNIDAD GITANA
7. WCA
8. APISL
9. MIS
10. NORMALIZACIÓN ESCOLAR(ALFABETIZACIÓN, APOYO ESO/A,
BACHILLERATO Y AULA DE ALUMNOS EXPULSADOS)
11. VERANO LÚDICO
12. UPM
13. PLAN DE INFANCIA Y ADOLESCENCIA (CIUDADES AMIGAS DE LA INFANCIA
UNICEF)